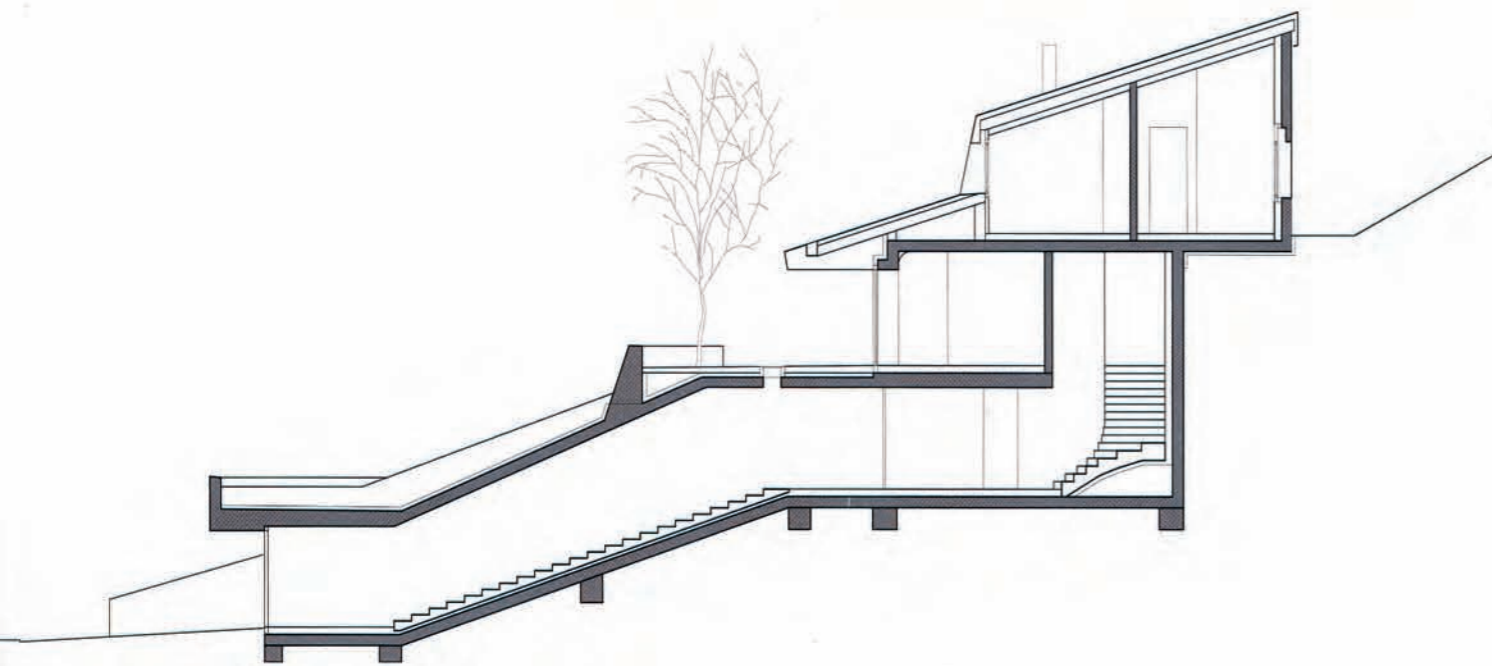


Einfamilienhaus in Dättlikon/Schweiz

Planer/Architekten
Froelich & Hsu Architekten
ETH BSA SIA AG
Neugasse 10,
8005 Zürich

Ausführender
Klempnerfachbetrieb
Carl Meier Sohn
Wehntalerstr. 23,
8057 Zürich



Beurteilung der Jury

Das besondere des Gebäudes ist seine Lage am Hang. Dieses Potenzial wurde bei dem Entwurf herausragend ausgearbeitet.

Der Zugang erfolgt von der Straße unterirdisch über eine inszenierte Treppenanlage und endet im Erdgeschoss, nur ein Teil des Gebäudes zeigt sich überirdisch. Das Dach folgt der Form des Hanges und bildet ein eigenständiges, fast skulpturales



Element. Durch die Verwendung einer Dachhaut aus rautenförmigen Kupfer-Titan-Zink-Schindeln wird dieser körperhafte Eindruck unterstützt und umgesetzt.



Die Metalleinkleidung bildet sowohl Wand, Dachfläche und Leibung und bildet einen gelungenen Kontrast zum ansonsten einfachen und klaren Baukörper in Stahlbeton.

In der Reduktion auf zwei Materialien ist eine herausragende gestalterische Qualität gelungen.